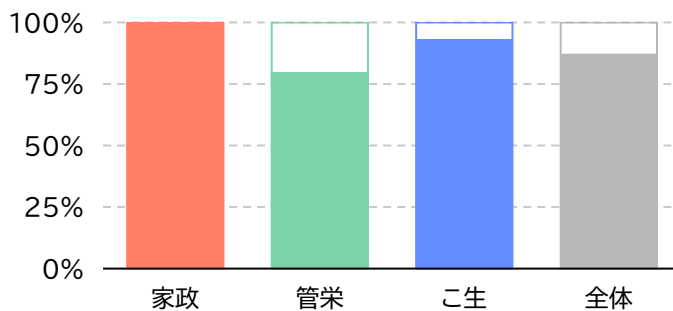


■ 基本データ

	家政	管栄	こ生	全体
卒業生数	23	63	28	114
回答数	23	50	26	99
	家政	管栄	こ生	全体
回答率	100.0%	79.4%	92.9%	86.8%

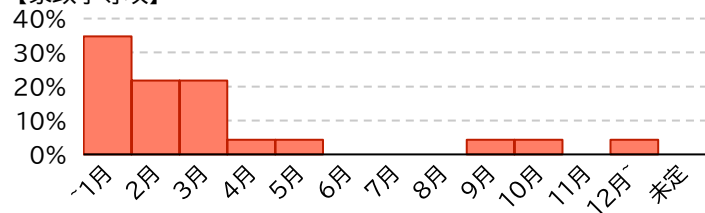


■ 問1 就職活動を開始したのは2021年のいつからですか。

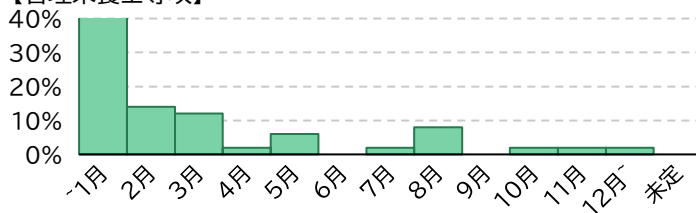
	家政	管栄	こ生	全体
1. 1月以前	8	25	6	39
2. 2月	5	7	1	13
3. 3月	5	6	7	18
4. 4月	1	1	2	4
5. 5月	1	3	2	6
6. 6月			3	3
7. 7月		1	1	2
8. 8月		4	1	5
9. 9月	1			1
10. 10月	1	1	3	5
11. 11月		1		1
12. 12月以降	1	1		2
13. 未開始				

	家政	管栄	こ生	全体
1. 1月以前	34.8%	50.0%	23.1%	39.4%
2. 2月	21.7%	14.0%	3.8%	13.1%
3. 3月	21.7%	12.0%	26.9%	18.2%
4. 4月	4.3%	2.0%	7.7%	4.0%
5. 5月	4.3%	6.0%	7.7%	6.1%
6. 6月			11.5%	3.0%
7. 7月		2.0%	3.8%	2.0%
8. 8月		8.0%	3.8%	5.1%
9. 9月	4.3%			1.0%
10. 10月	4.3%	2.0%	11.5%	5.1%
11. 11月		2.0%		1.0%
12. 12月以降	4.3%	2.0%		2.0%
13. 未開始				

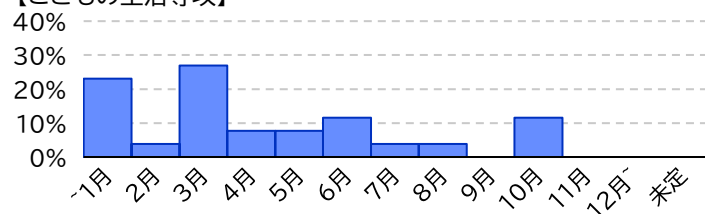
【家政学専攻】



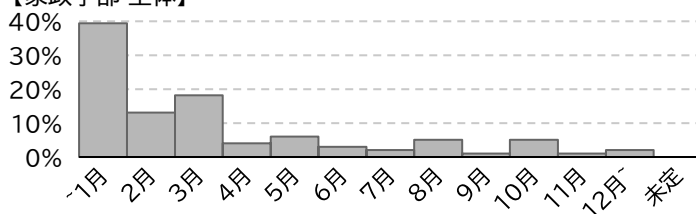
【管理栄養士専攻】



【こどもの生活専攻】



【家政学部 全体】



問2 企業説明会、園見学等には何件参加しましたか。(数値入力)

▼基本統計

	家政	管栄	こ生	全体
回答数	23	51	26	100
最小値	0	2	0	0
中央値	3	10	3	6
最大値	30	70	6	70
平均値	6.30	15.43	2.65	10.01
標準偏差	7.88	12.70	1.74	11.34
95%信頼区間	±3.41	±3.57	±0.70	±2.25

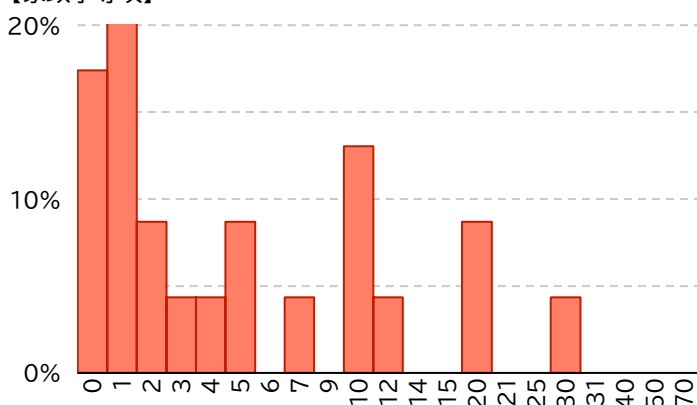
▼回答分布

	家政	管栄	こ生	全体
0件	4		3	7
1件	5		5	10
2件	2		3	5
3件	1	4	8	13
4件	1	4	3	8
5件	2	1	2	5
6件		1	2	3
7件	1	1		2
9件		2		2
10件	3	13		16
12件	1	2		3
14件		1		1
15件		3		3
20件	2	8		10
21件		2		2
25件		1		1
30件	1	3		4
31件		1		1
40件		1		1
50件		1		1
70件		1		1

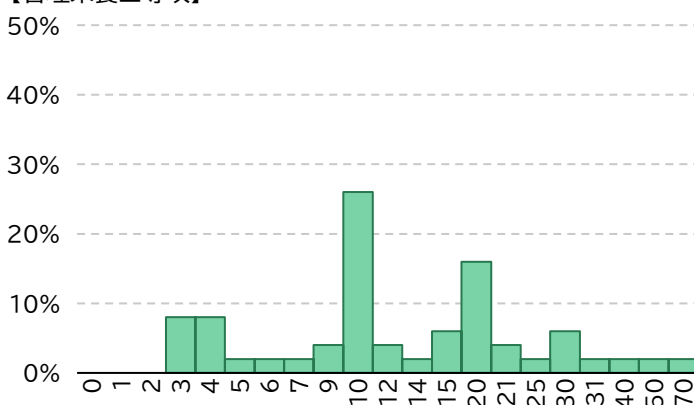
	家政	管栄	こ生	全体
0件	17.4%		11.5%	7.1%
1件	21.7%		19.2%	10.1%
2件	8.7%		11.5%	5.1%
3件	4.3%	8.0%	30.8%	13.1%
4件	4.3%	8.0%	11.5%	8.1%
5件	8.7%	2.0%	7.7%	5.1%
6件		2.0%	7.7%	3.0%
7件	4.3%	2.0%		2.0%
9件		4.0%		2.0%
10件	13.0%	26.0%		16.2%
12件	4.3%	4.0%		3.0%
14件		2.0%		1.0%
15件		6.0%		3.0%
20件	8.7%	16.0%		10.1%
21件		4.0%		2.0%
25件		2.0%		1.0%
30件	4.3%	6.0%		4.0%
31件		2.0%		1.0%
40件		2.0%		1.0%
50件		2.0%		1.0%
70件		2.0%		1.0%

▼分布グラフ

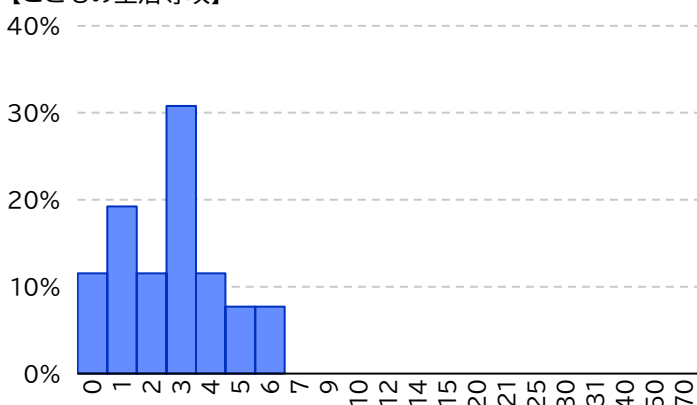
【家政学専攻】



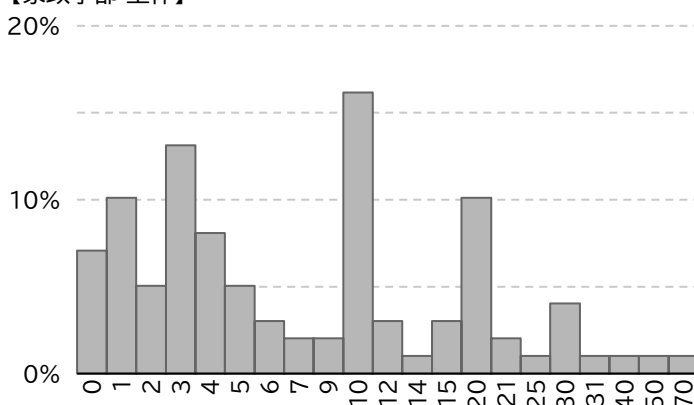
【管理栄養士専攻】



【こどもの生活専攻】



【家政学部 全体】



■ 問3 エントリーシートを提出した企業、園等は何件でしたか。(数値入力)

▼基本統計

	家政	管栄	こ生	全体
回答数	23	51	26	100
最小値	0	1	0	0
中央値	2	7	1.5	5
最大値	15	70	7	70
平均値	4.17	9.76	2.19	6.51
標準偏差	4.52	10.96	1.88	8.82
95%信頼区間	±1.95	±3.08	±0.76	±1.75

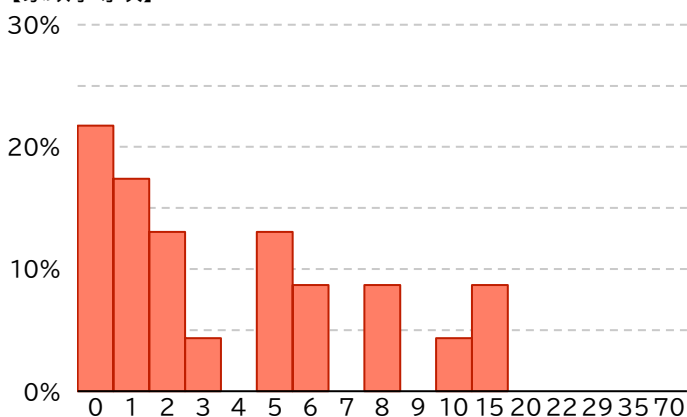
▼回答分布

	家政	管栄	こ生	全体
0件	5		2	7
1件	4	3	11	18
2件	3	1	6	10
3件	1	3	1	5
4件		4	3	7
5件	3	7		10
6件	2	5	2	9
7件		6	1	7
8件	2	3		5
9件		1		1
10件	1	7		8
15件	2	4		6
20件		2		2
22件		1		1
29件		1		1
35件		1		1
70件		1		1

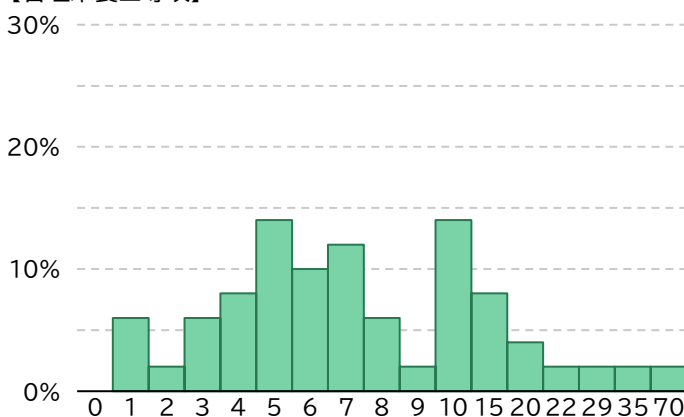
	家政	管栄	こ生	全体
0件	21.7%		7.7%	7.1%
1件	17.4%	6.0%	42.3%	18.2%
2件	13.0%	2.0%	23.1%	10.1%
3件	4.3%	6.0%	3.8%	5.1%
4件		8.0%	11.5%	7.1%
5件	13.0%	14.0%		10.1%
6件	8.7%	10.0%	7.7%	9.1%
7件		12.0%	3.8%	7.1%
8件	8.7%	6.0%		5.1%
9件		2.0%		1.0%
10件	4.3%	14.0%		8.1%
15件	8.7%	8.0%		6.1%
20件		4.0%		2.0%
22件		2.0%		1.0%
29件		2.0%		1.0%
35件		2.0%		1.0%
70件		2.0%		1.0%

▼分布グラフ

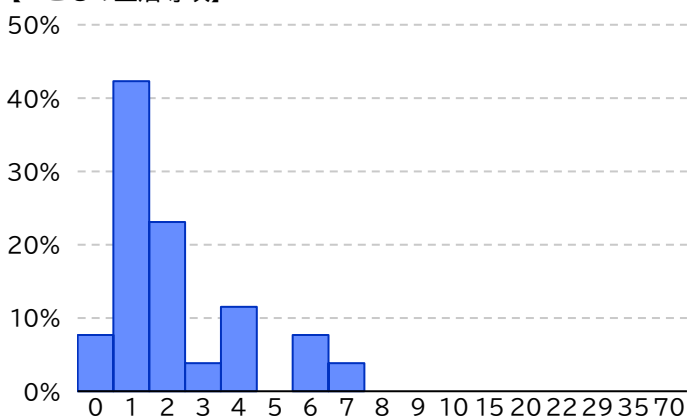
【家政学専攻】



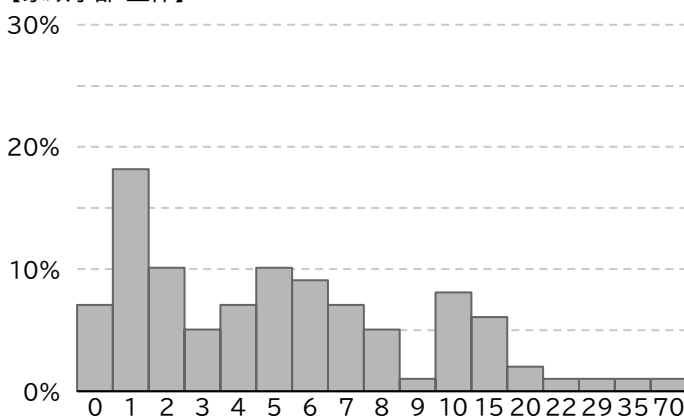
【管理栄養士専攻】



【こどもの生活専攻】



【家政学部 全体】

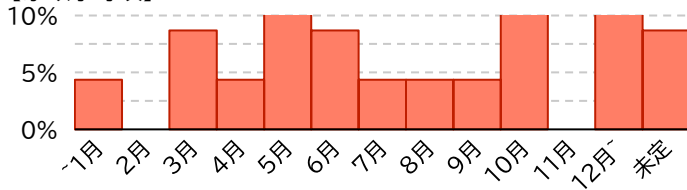


■ 問4 進路が確定したのは2021年のいつですか。

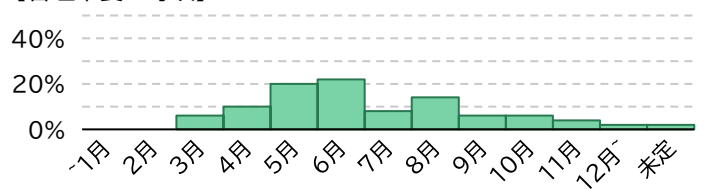
	家政	管栄	こ生	全体
1. 1月以前	1		1	2
2. 2月				
3. 3月	2	3		5
4. 4月	1	5	1	7
5. 5月	3	10		13
6. 6月	2	11	1	14
7. 7月	1	4	1	6
8. 8月	1	7	4	12
9. 9月	1	3	9	13
10. 10月	4	3	6	13
11. 11月		2	1	3
12. 12月以降	5	1	1	7
13. 未確定	2	1	1	4

	家政	管栄	こ生	全体
1. 1月以前	4.3%		3.8%	2.0%
2. 2月				
3. 3月	8.7%	6.0%		5.1%
4. 4月	4.3%	10.0%	3.8%	7.1%
5. 5月	13.0%	20.0%		13.1%
6. 6月	8.7%	22.0%	3.8%	14.1%
7. 7月	4.3%	8.0%	3.8%	6.1%
8. 8月	4.3%	14.0%	15.4%	12.1%
9. 9月	4.3%	6.0%	34.6%	13.1%
10. 10月	17.4%	6.0%	23.1%	13.1%
11. 11月		4.0%	3.8%	3.0%
12. 12月以降	21.7%	2.0%	3.8%	7.1%
13. 未確定	8.7%	2.0%	3.8%	4.0%

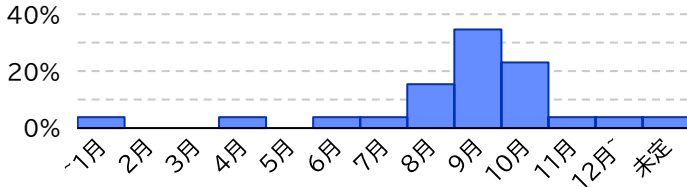
【家政学専攻】



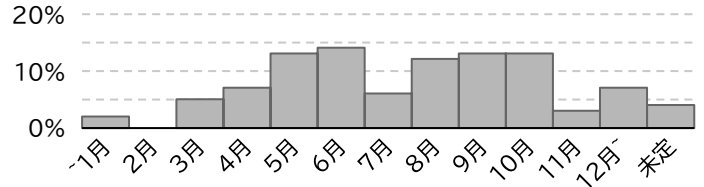
【管理栄養士専攻】



【こどもの生活専攻】



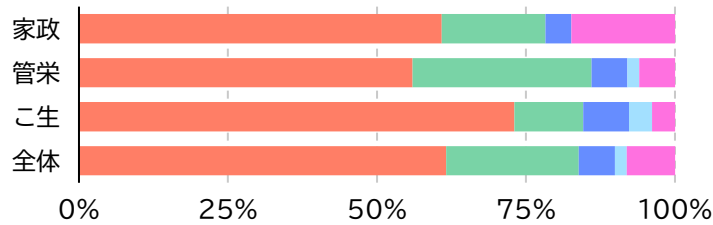
【家政学部 全体】



■ 問5 内定(進路)先の希望順位はどれですか。

	家政	管栄	こ生	全体
1. 第1希望	14	28	19	61
2. 第2希望	4	15	3	22
3. 第3希望	1	3	2	6
4. 第4希望		1	1	2
5. 第5希望				
6. 1.~5.以外	4	3	1	8

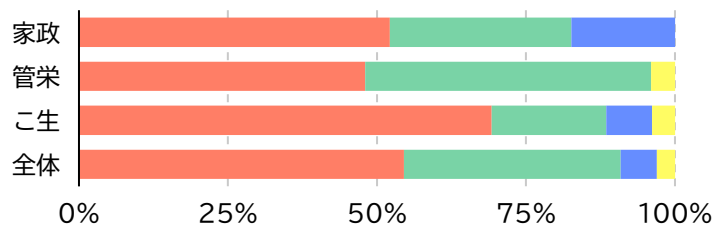
	家政	管栄	こ生	全体
1. 第1希望	60.9%	56.0%	73.1%	61.6%
2. 第2希望	17.4%	30.0%	11.5%	22.2%
3. 第3希望	4.3%	6.0%	7.7%	6.1%
4. 第4希望		2.0%	3.8%	2.0%
5. 第5希望				
6. 1.~5.以外	17.4%	6.0%	3.8%	8.1%



■ 問6 内定(進路)先の満足度はどのくらいですか。

	家政	管栄	こ生	全体
1. 非常に満足している	12	24	18	54
2. まあまあ満足している	7	24	5	36
3. あまり満足していない	4		2	6
4. 全く満足していない		2	1	3

	家政	管栄	こ生	全体
1. 非常に満足している	52.2%	48.0%	69.2%	54.5%
2. まあまあ満足している	30.4%	48.0%	19.2%	36.4%
3. あまり満足していない	17.4%		7.7%	6.1%
4. 全く満足していない		4.0%	3.8%	3.0%

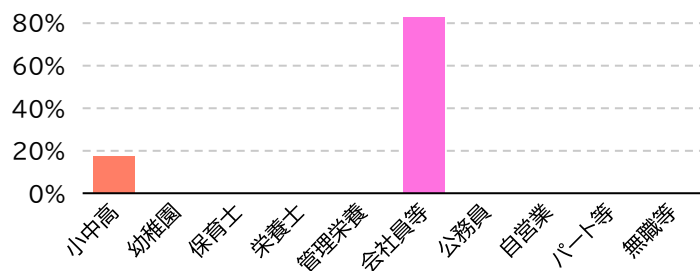


問7 内定(進路)先の職種は何ですか。

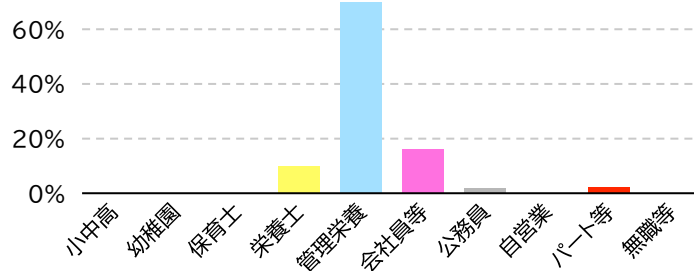
	家政	管栄	こ生	全体
1. 小中高校教諭	4		3	7
2. 幼稚園教諭			3	3
3. 保育士			12	12
4. 栄養士		5		5
5. 管理栄養士		35		35
6. 1.~5.を除く会社員・団体職員	19	8	7	34
7. 1.~5.を除く公務員		1		1
8. 自営業				
9. アルバイト・フリーター		1		1
10. 無職・家事手伝い			1	1
11. 進学				

	家政	管栄	こ生	全体
1. 小中高校教諭	17.4%		11.5%	7.1%
2. 幼稚園教諭			11.5%	3.0%
3. 保育士			46.2%	12.1%
4. 栄養士		10.0%		5.1%
5. 管理栄養士		70.0%		35.4%
6. 1.~5.を除く会社員・団体職員	82.6%	16.0%	26.9%	34.3%
7. 1.~5.を除く公務員		2.0%		1.0%
8. 自営業				
9. アルバイト・フリーター		2.0%		1.0%
10. 無職・家事手伝い			3.8%	1.0%
11. 進学				

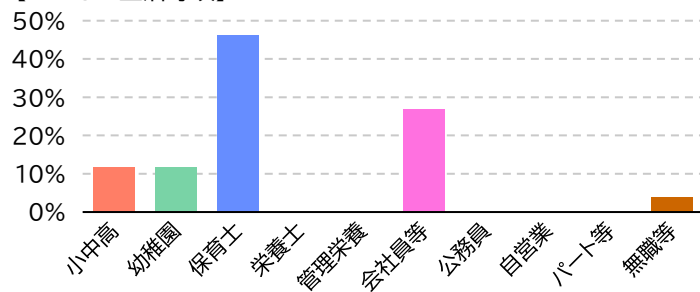
【家政学専攻】



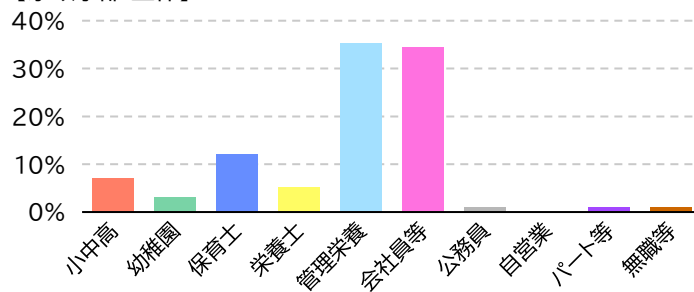
【管理栄養士専攻】



【こどもの生活専攻】



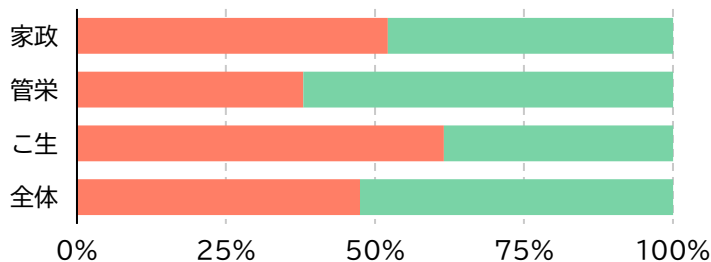
【家政学部 全体】



問8 進路は入学時の希望と同じですか。

	家政	管栄	こ生	全体
1. 同じである	12	19	16	47
2. 異なっている	11	31	10	52

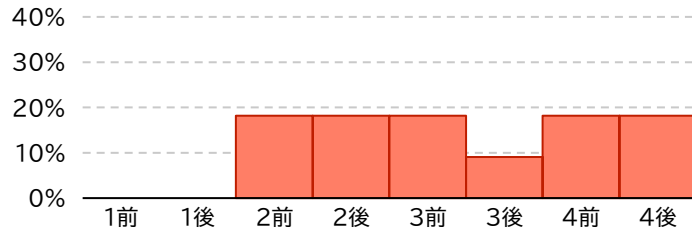
	家政	管栄	こ生	全体
1. 同じである	52.2%	38.0%	61.5%	47.5%
2. 異なっている	47.8%	62.0%	38.5%	52.5%



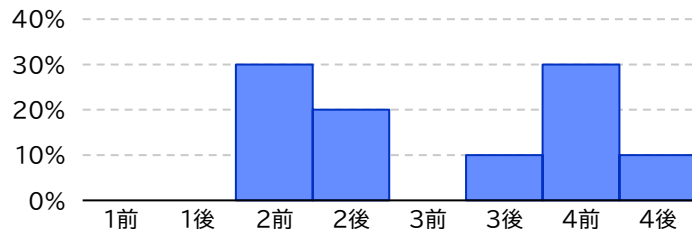
■ 問9 進路変更はいつ頃に考えましたか。(※問8で「2. 異なっている」を選択した学生のみ対象)

	家政	管栄	こ生	全体
1. 1年生 前期		3		3
2. 1年生 後期				
3. 2年生 前期	2		3	5
4. 2年生 後期	2	2	2	6
5. 3年生 前期	2	10		12
6. 3年生 後期	1	9	1	11
7. 4年生 前期	2	6	3	11
8. 4年生 後期	2	1	1	4

【家政学専攻】

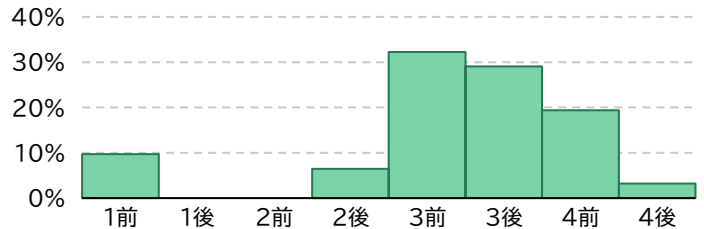


【こどもの生活専攻】

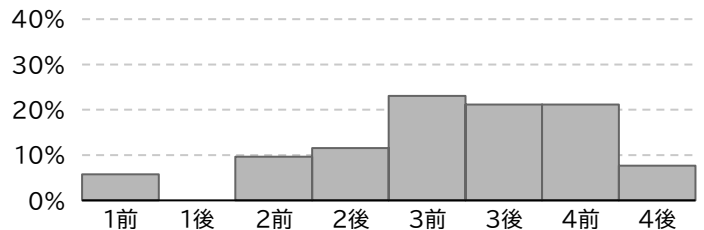


	家政	管栄	こ生	全体
1. 1年生 前期		9.7%		5.8%
2. 1年生 後期				
3. 2年生 前期	18.2%		30.0%	9.6%
4. 2年生 後期	18.2%	6.5%	20.0%	11.5%
5. 3年生 前期	18.2%	32.3%		23.1%
6. 3年生 後期	9.1%	29.0%	10.0%	21.2%
7. 4年生 前期	18.2%	19.4%	30.0%	21.2%
8. 4年生 後期	18.2%	3.2%	10.0%	7.7%

【管理栄養士専攻】



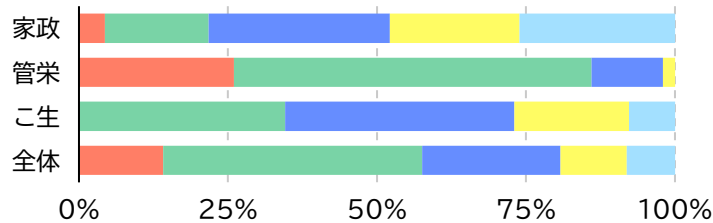
【家政学部 全体】



■ 問10 就職ガイダンスにはどのくらい出席しましたか。

	家政	管栄	こ生	全体
1. 全て出席した	1	13		14
2. ほとんど出席した	4	30	9	43
3. 必要と思ったものだけ出席した	7	6	10	23
4. ほとんど出席しなかった	5	1	5	11
5. 全く出席しなかった	6		2	8

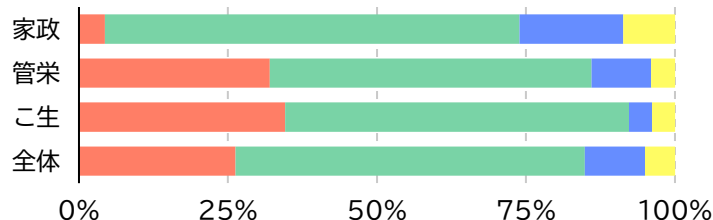
	家政	管栄	こ生	全体
1. 全て出席した	4.3%	26.0%		14.1%
2. ほとんど出席した	17.4%	60.0%	34.6%	43.4%
3. 必要と思ったものだけ出席した	30.4%	12.0%	38.5%	23.2%
4. ほとんど出席しなかった	21.7%	2.0%	19.2%	11.1%
5. 全く出席しなかった	26.1%		7.7%	8.1%



■ 問11 本学の就職支援に対する満足度はどのくらいですか。

	家政	管栄	こ生	全体
1. 非常に満足している	1	16	9	26
2. まあまあ満足している	16	27	15	58
3. あまり満足していない	4	5	1	10
4. 全く満足していない	2	2	1	5

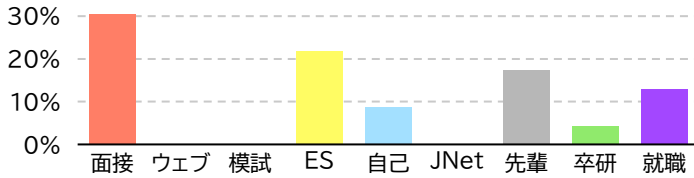
	家政	管栄	こ生	全体
1. 非常に満足している	4.3%	32.0%	34.6%	26.3%
2. まあまあ満足している	69.6%	54.0%	57.7%	58.6%
3. あまり満足していない	17.4%	10.0%	3.8%	10.1%
4. 全く満足していない	8.7%	4.0%	3.8%	5.1%



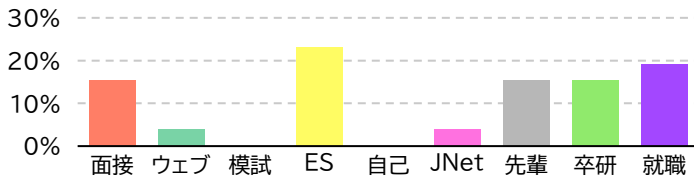
■ 問12 就職支援の中で最も役に立ったものはどれですか。

	家政	管栄	こ生	全体
1. 面接講座	7	4	4	15
2. ウェブ模擬面接講座		4	1	5
3. ウェブ模試				
4. エントリーシート・履歴書の書き方	5	11	6	22
5. 自己分析・自己PR	2	9		11
6. J-Netを利用した求人検索		2	1	3
7. 先輩からのメッセージ	4	1	4	9
8. 卒研指導教員の支援	1	1	4	6
9. 就職課の支援	3	15	5	23

【家政学専攻】



【こどもの生活専攻】

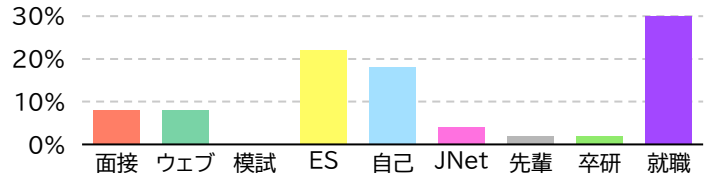


▼ その他の回答

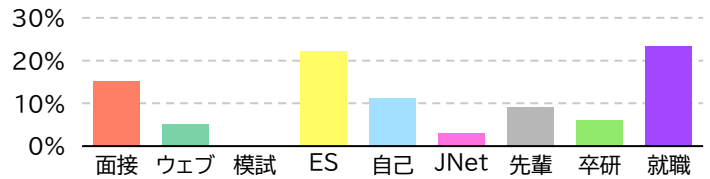
- ◎ マイナビの講座【管理栄養士専攻】
- ◎ 静岡県の就職センター【管理栄養士専攻】

	家政	管栄	こ生	全体
1. 面接講座	30.4%	8.0%	15.4%	15.2%
2. ウェブ模擬面接講座		8.0%	3.8%	5.1%
3. ウェブ模試				
4. エントリーシート・履歴書の書き方	21.7%	22.0%	23.1%	22.2%
5. 自己分析・自己PR	8.7%	18.0%		11.1%
6. J-Netを利用した求人検索		4.0%	3.8%	3.0%
7. 先輩からのメッセージ	17.4%	2.0%	15.4%	9.1%
8. 卒研指導教員の支援	4.3%	2.0%	15.4%	6.1%
9. 就職課の支援	13.0%	30.0%	19.2%	23.2%

【管理栄養士専攻】



【家政学部 全体】

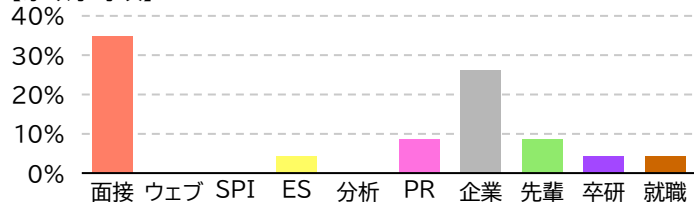


- ◎ 使用していないからわからない【こどもの生活専攻】
- ◎ なかった【管理栄養士専攻】

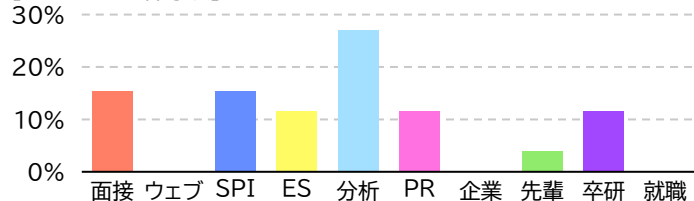
■ 問13 就職支援の中で最も更なる強化が必要と思ったものはどれですか。

	家政	管栄	こ生	全体
1. 面接講座	8	4	4	16
2. ウェブ模擬面接講座		3		3
3. SPI対策		7	4	11
4. エントリーシート・履歴書の書き方	1	13	3	17
5. 自己分析の進め方講座		7	7	14
6. 自己PR作成講座	2	5	3	10
7. 企業研究	6	3		9
8. 先輩からのメッセージ	2	1	1	4
9. 卒研指導教員の支援	1		3	4
10. 就職課の支援	1	7		8

【家政学専攻】



【こどもの生活専攻】

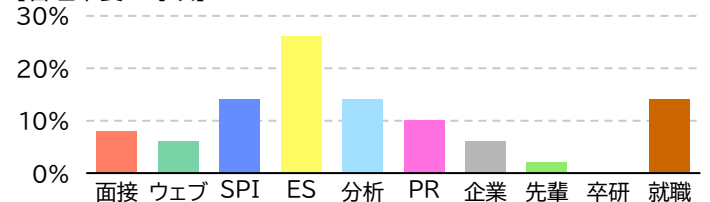


▼ その他の回答

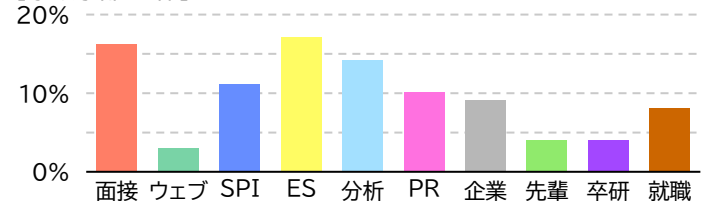
- ◎ 使用していないからわからない【こどもの生活専攻】

	家政	管栄	こ生	全体
1. 面接講座	34.8%	8.0%	15.4%	16.2%
2. ウェブ模擬面接講座		6.0%		3.0%
3. SPI対策		14.0%	15.4%	11.1%
4. エントリーシート・履歴書の書き方	4.3%	26.0%	11.5%	17.2%
5. 自己分析の進め方講座		14.0%	26.9%	14.1%
6. 自己PR作成講座	8.7%	10.0%	11.5%	10.1%
7. 企業研究	26.1%	6.0%		9.1%
8. 先輩からのメッセージ	8.7%	2.0%	3.8%	4.0%
9. 卒研指導教員の支援	4.3%		11.5%	4.0%
10. 就職課の支援	4.3%	14.0%		8.1%

【管理栄養士専攻】



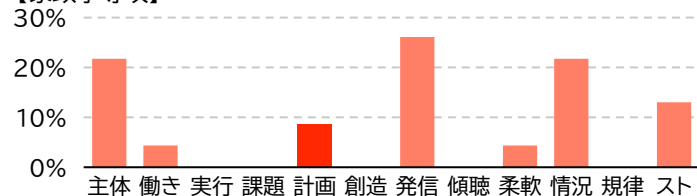
【家政学部 全体】



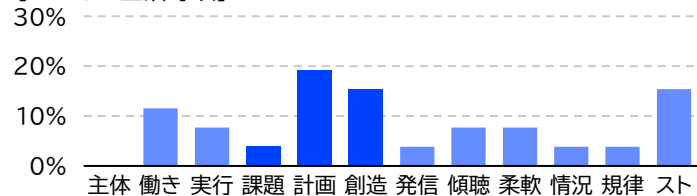
■ 問14 就職活動中に最も不足していると感じた社会人基礎力の能力要素はどれですか。

	家政	管栄	こ生	全体
1. 主体性	5	5		10
2. 働きかけ力	1	4	3	8
3. 実行力		2	2	4
4. 課題発見力		5	1	6
5. 計画力	2	10	5	17
6. 創造力		6	4	10
7. 発信力	6	3	1	10
8. 傾聴力			2	2
9. 柔軟性	1	2	2	5
10. 状況把握力	5	3	1	9
11. 規律性			1	1
12. ストレスコントロール力	3	10	4	17

【家政学専攻】

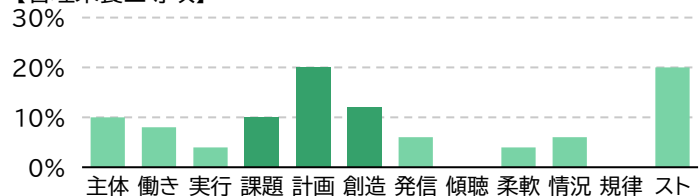


【こどもの生活専攻】

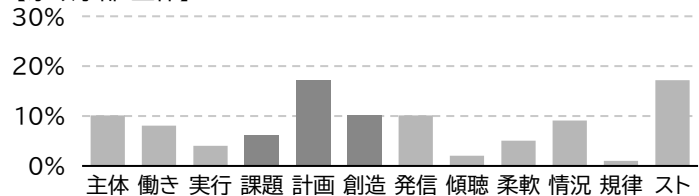


	家政	管栄	こ生	全体
1. 主体性	21.7%	10.0%		10.1%
2. 働きかけ力	4.3%	8.0%	11.5%	8.1%
3. 実行力		4.0%	7.7%	4.0%
4. 課題発見力		10.0%	3.8%	6.1%
5. 計画力	8.7%	20.0%	19.2%	17.2%
6. 創造力		12.0%	15.4%	10.1%
7. 発信力	26.1%	6.0%	3.8%	10.1%
8. 傾聴力			7.7%	2.0%
9. 柔軟性	4.3%	4.0%	7.7%	5.1%
10. 状況把握力	21.7%	6.0%	3.8%	9.1%
11. 規律性			3.8%	1.0%
12. ストレスコントロール力	13.0%	20.0%	15.4%	17.2%

【管理栄養士専攻】



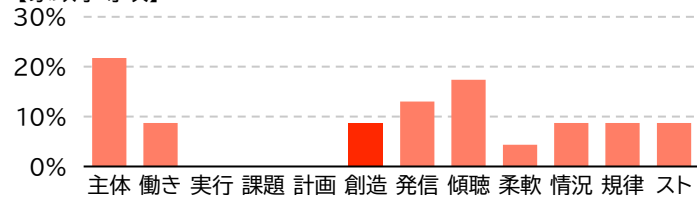
【家政学部 全体】



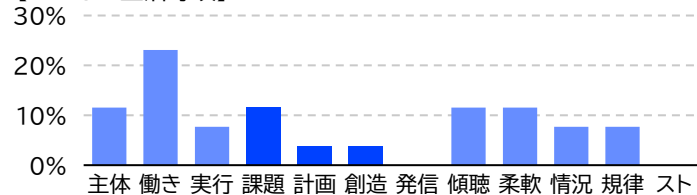
■ 問15 就職活動中に最も身に付いていると実感した社会人基礎力の能力要素はどれですか。

	家政	管栄	こ生	全体
1. 主体性	5	15	3	23
2. 働きかけ力	2	2	6	10
3. 実行力		8	2	10
4. 課題発見力		3	3	6
5. 計画力		7	1	8
6. 創造力	2	3	1	6
7. 発信力	3	4		7
8. 傾聴力	4	2	3	9
9. 柔軟性	1	2	3	6
10. 状況把握力	2		2	4
11. 規律性	2	2	2	6
12. ストレスコントロール力	2	2		4

【家政学専攻】

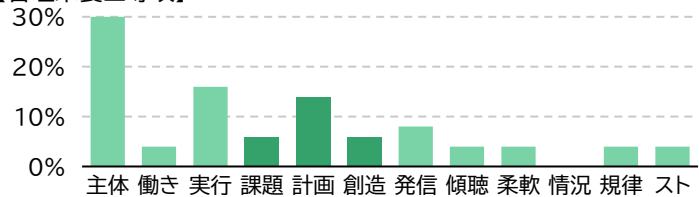


【こどもの生活専攻】



	家政	管栄	こ生	全体
1. 主体性	21.7%	30.0%	11.5%	23.2%
2. 働きかけ力	8.7%	4.0%	23.1%	10.1%
3. 実行力		16.0%	7.7%	10.1%
4. 課題発見力		6.0%	11.5%	6.1%
5. 計画力		14.0%	3.8%	8.1%
6. 創造力	8.7%	6.0%	3.8%	6.1%
7. 発信力	13.0%	8.0%		7.1%
8. 傾聴力	17.4%	4.0%	11.5%	9.1%
9. 柔軟性	4.3%	4.0%	11.5%	6.1%
10. 状況把握力	8.7%		7.7%	4.0%
11. 規律性	8.7%	4.0%	7.7%	6.1%
12. ストレスコントロール力	8.7%	4.0%		4.0%

【管理栄養士専攻】



【家政学部 全体】

