

## 2019年度 卒業時のアンケート

## 1. アンケート実施時期

2020年1月15日～2020年2月8日

## 2. アンケート対象者

家政学専攻・管理栄養士専攻・こどもの生活専攻4年生134名

## 3. アンケート回収率

回答者数・回収率は下記表の通りである。

|             | 卒業予定者（人） | 回答者（人） | アンケート回収率 |
|-------------|----------|--------|----------|
| 家政学専攻（名）    | 26       | 26     | 100.0    |
| 管理栄養士専攻（名）  | 61       | 61     | 100      |
| こどもの生活専攻（名） | 47       | 44     | 93.6     |
| 家政学部（名）     | 134      | 131    | 97.8     |

## 4. 質問項目

- ①入学時に大学で教育課程の編成・実施の方針（カリキュラムポリシー）の説明を受けて、4年間の履修系統を理解できましたか。
- ②シラバスはあなたの学修に役立ちましたか
- ③4年間、次の活動にあなたはどの程度力を入れましたか。[専攻で学ぶ専門的な学修]
- ④4年間、次の活動にあなたはどの程度力を入れましたか。[資格試験・公務員試験のための学修]
- ⑤4年間、次の活動にあなたはどの程度力を入れましたか。[社会活動・ボランティア活動]
- ⑥本学における教育内容・環境について教えてください。以下の事項について、4年間の総合的な満足度をお答えください。[専攻の専門分野に係る教育]
- ⑦本学における教育内容・環境について教えてください。以下の事項について、4年間の総合的な満足度をお答えください。[卒業研究]
- ⑧本学における教育内容・環境について教えてください。以下の事項について、4年間の総合的な満足度をお答えください。[授業の方法]
- ⑨次にあげる知識・社会人基礎力について、大学入学前と比べてどの程度身についたと思いますか。[幅広い知識・教養]
- ⑩次にあげる知識・社会人基礎力について、大学入学前と比べてどの程度身についたと思いますか。[社会の課題を自ら課題としてとらえられる課題発見力]
- ⑪次にあげる知識・社会人基礎力について、大学入学前と比べてどの程度身についたと思いますか。

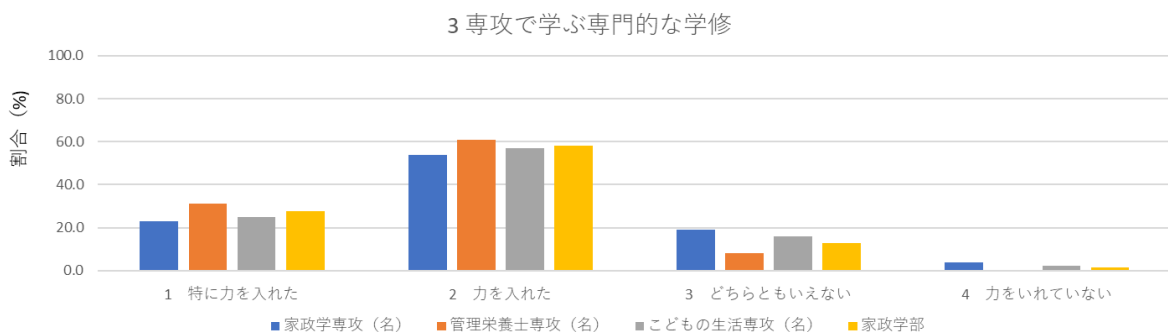
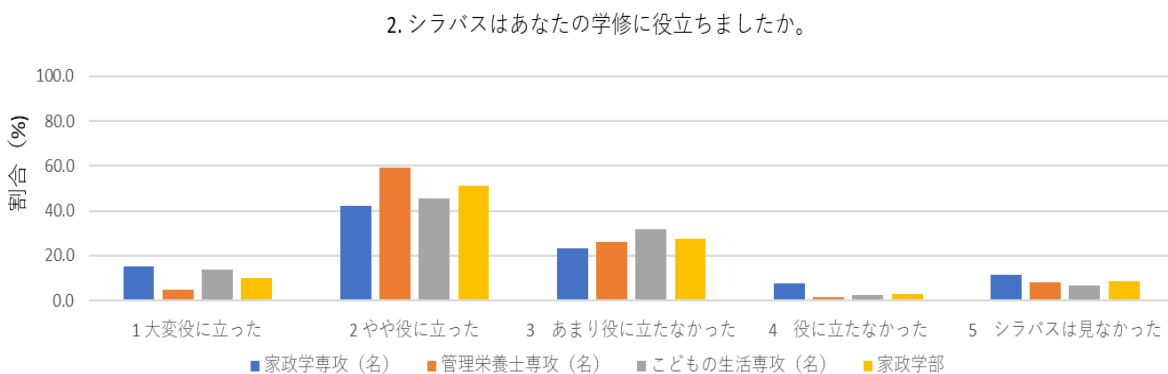
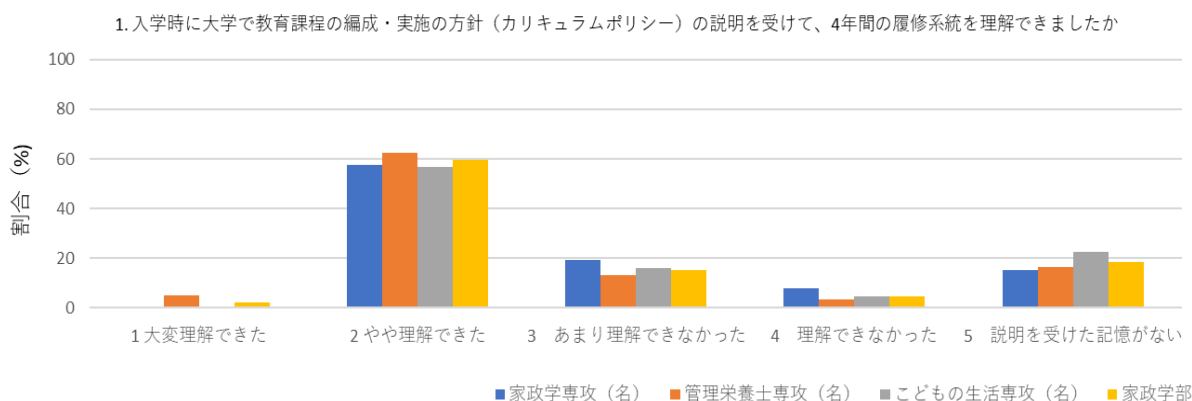
か。[課題を解決するための主体性と実行力]

⑫次にあげる知識・社会人基礎力について、大学入学前と比べてどの程度身についたと思いますか。[人々に対する理解力]

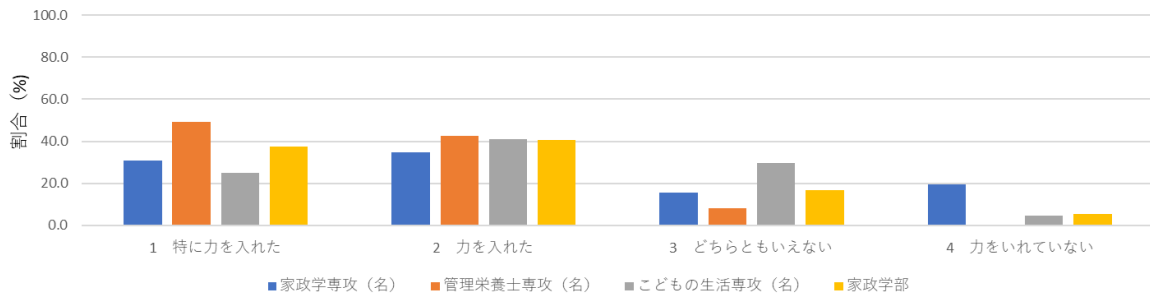
⑬次にあげる知識・社会人基礎力について、大学入学前と比べてどの程度身についたと思いますか。[他者とのコミュニケーション能力]

⑭大学の教育に満足しましたか。

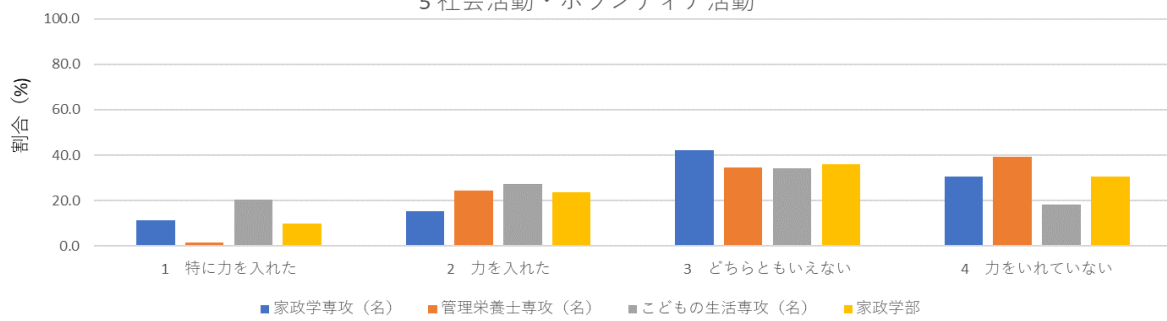
## 5. 結果



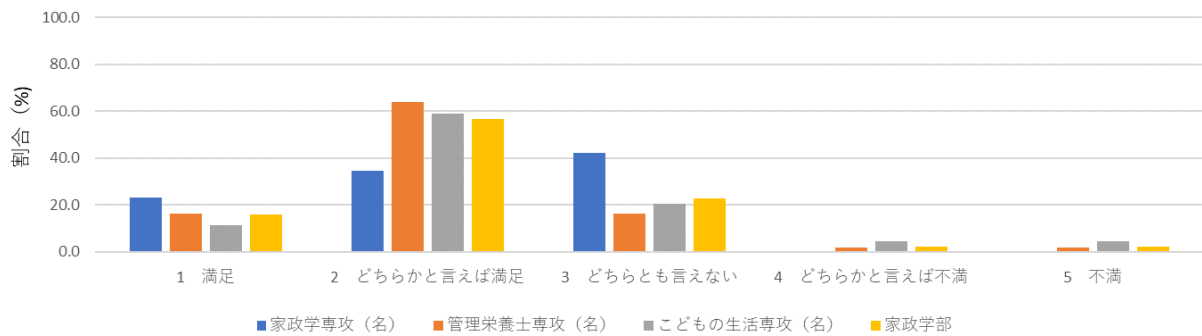
#### 4 資格試験・公務員試験のための学修



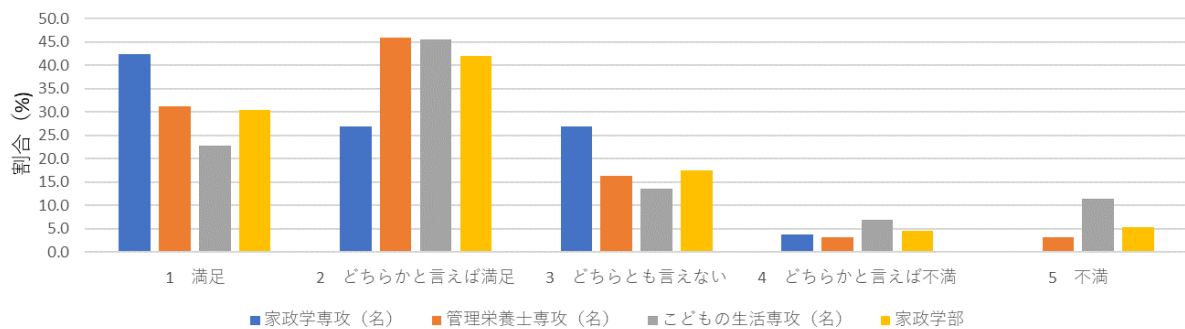
#### 5 社会活動・ボランティア活動



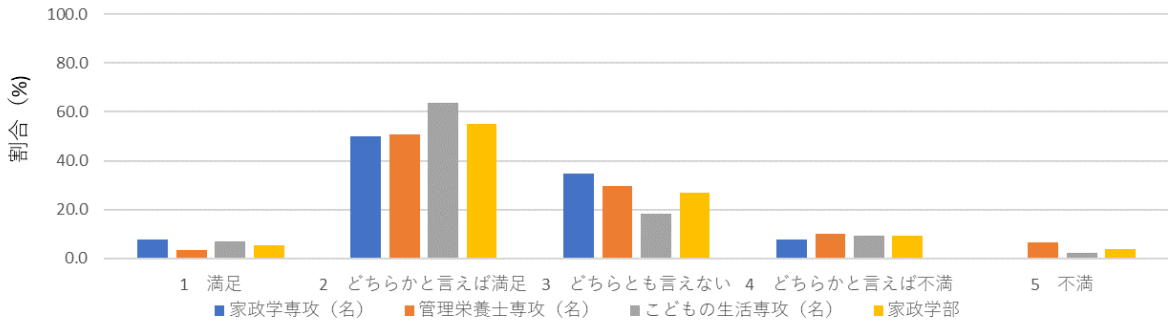
#### 6 専攻の専門分野に係る教育



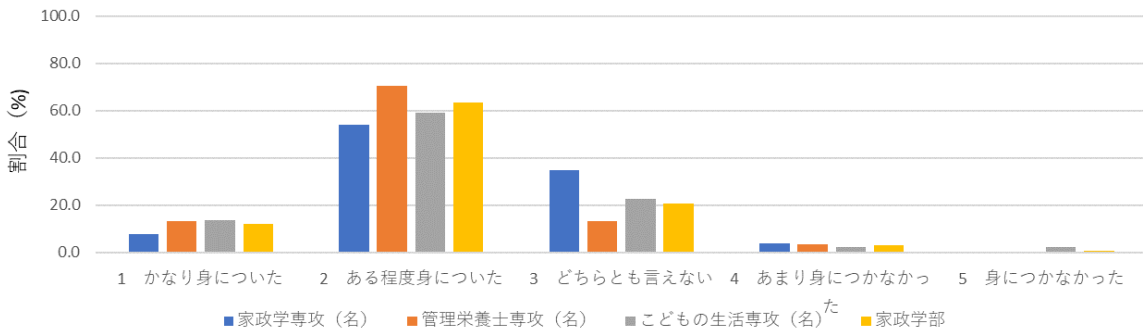
#### 7 卒業研究



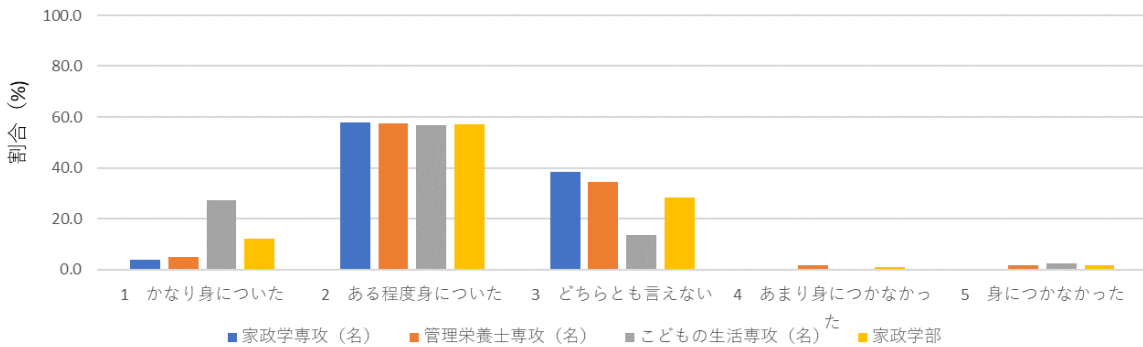
### 8 授業の方法



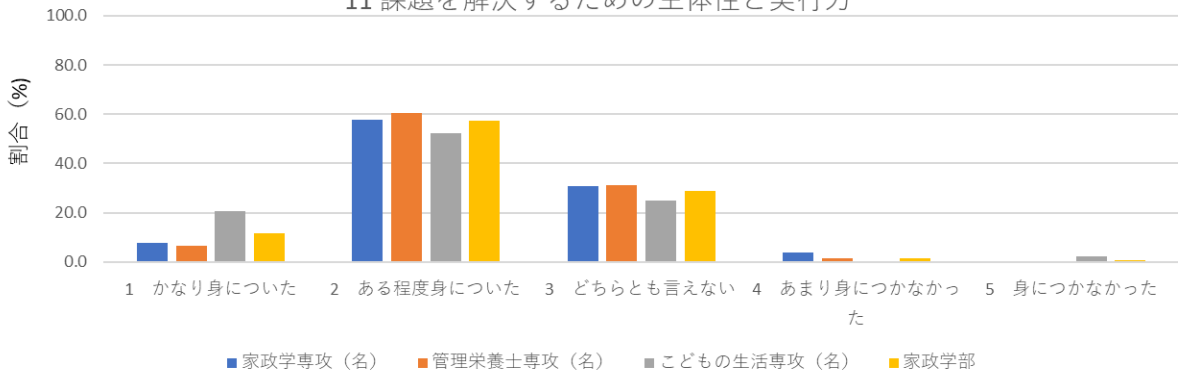
### 9 幅広い知識・教養



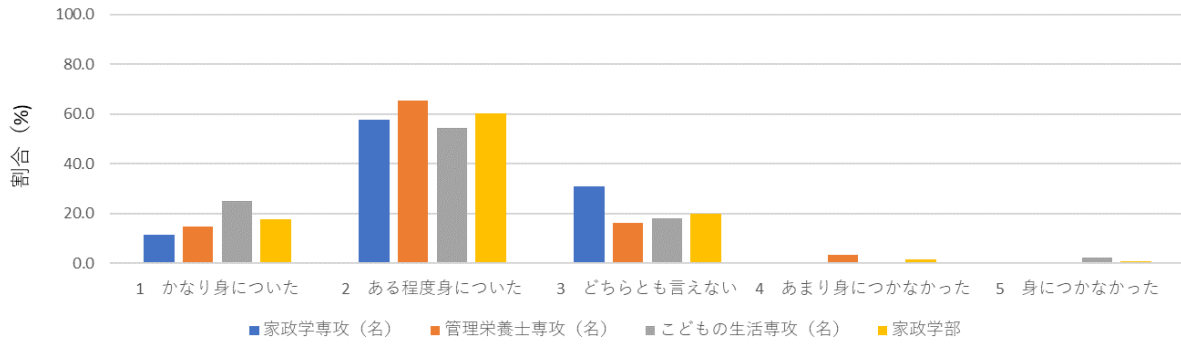
### 10 社会の課題を自ら課題としてとらえられる課題発見力



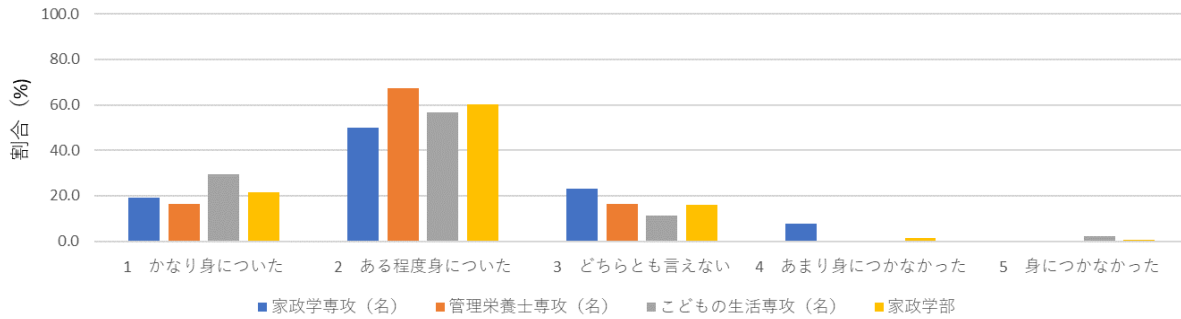
### 11 課題を解決するための主体性と実行力



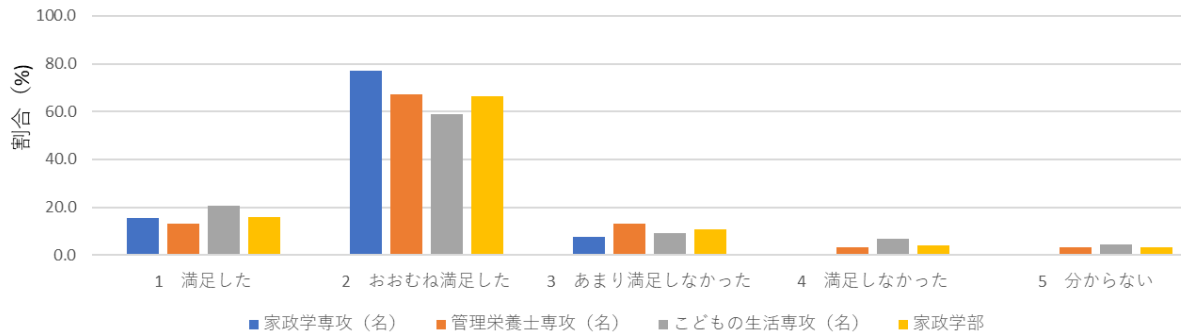
### 12 人々に対する理解力



### 13 他者とのコミュニケーション能力



### 14 大学の教育に対する満足度



### 13 他者とのコミュニケーション能力

