

## アドミッション・ポリシー

～入学者受け入れの方針～



### 生活デザイン総合学科

生活デザイン総合学科では、多様な分野の科目履修によって得られる幅広い教養を基に、自己の進路設計・進路実現に必要な基礎・専門的知識・技能を学修できます。そこで、次に掲げるような人を積極的に受け入れます。

#### A 学力の3要素について

- 【A-1】**基礎的・基本的な知識・技能について
- ①「現代国語」の基礎的な学力が備わっている人
  - ②「生物」や「化学」などの基礎的な学力、汎用的計算力が備わっている人
  - ③「社会」の基礎的な知識が備わっている人
  - ④「英語」の基礎的な学力が備わっている人
  - ⑤「家庭科」の基礎的な技能が備わっている人
  - ⑥「情報処理」の基礎的な技能が備わっている人

- 【A-2】**課題を解決するために必要な思考力・判断力・表現力等の能力について
- ①新聞記事等を読み、理解し、自分の感想や意見を作文で表すことができる人
  - ②グループの中で、他人の意見を踏まえて自分の意見を的確に伝えることができる人

- 【A-3】**主体的に学習に取り組む態度について
- ①学習に対して、自らの意志、考え、信念を持ち、さらに柔軟な思考力や知的な好奇心が旺盛な人
  - ②自己の進路をデザインするため、興味や関心のある学修分野を学びたい人
  - ③自己の進路をデザインするため、興味や関心のある資格取得や検定試験に挑戦したい人
  - ④カナダ、韓国、台湾、中国などの文化や人々との交流に興味のある人

#### B 行動特性について

- ①何事に対してもチャレンジし、可能性を追求する姿勢に富んだ人
- ②自己管理ができる人
- ③自分の可能性や将来の夢に向かって計画的に物事に取り組める人
- ④社会性を持ち、責任を持って行動できる人
- ⑤自らの考えを持ちながらも、他者を認め、協力しあえる人

#### C 選択した学科とのマッチングについて

- ①一般事務、販売士、介護士、医療事務、営業職、図書館司書などに就いて活躍したい人

### 食物栄養学科

栄養士の仕事は人間が生きていくための基本である「食」を通して、人々の健康を維持・増進し、生活の質(QOL)を高めることができるようにサポートすることです。そこで、次に掲げるような人を積極的に受け入れます。

#### A 学力の3要素について

- 【A-1】**基礎的・基本的な知識・技能について
- ①「現代国語」の基礎的な学力が備わっている人
  - ②「生物」や「化学」などの基礎的な学力、汎用的計算力が備わっている人
  - ③「家庭科」の基礎的な技能が備わっている人
  - ④「情報処理」の基礎的な技能が備わっている人

- 【A-2】**課題を解決するために必要な思考力・判断力・表現力等の能力について
- ①新聞記事等を読み、理解して、自分の意見や感想を作文で表すことができる人
  - ②グループの中で、他人の意見を踏まえて自分の意見を的確に伝えることができる人

- 【A-3】**主体的に学習に取り組む態度について
- ①学習に対して、自らの意志、考え、信念を持ち、さらに柔軟な思考力や知的な好奇心が旺盛な人
  - ②健康の保持増進および生活習慣病予防等に関する食知識・技能を修得したい人
  - ③栄養指導および給食の運営に関する調理や献立作成に関する技能を修得したい人
  - ④医療保険制度やレシピ作成業務などの知識・技能を修得したい人

#### B 行動特性について

- ①何事に対してもチャレンジし、可能性を追求する姿勢に富んだ人
- ②自己管理ができる人
- ③グループワーク・チームワークなどにおいて協調して取り組むことができる人
- ④自らの考えを持ちながらも、他者を認め、協力しあえる人

#### C 選択した学科とのマッチングについて

- ①栄養士の資格を活かして給食運営や食育推進の現場で活躍したい人
- ②「医療保険制度」や「医療保険実務演習」などを学修してメディカルスタッフとして活躍したい人

### 幼児教育学科

保育の仕事は、子どもの成長と幸福を願い、保育所、認定こども園等の場で子どもと遊ぶ、身の周りの世話、基本的な生活習慣を教える、保護者とのコミュニケーションを図る、自立心や社会性を養うためにサポートすることです。そこで、次に掲げるような人を積極的に受け入れます。

#### A 学力の3要素について

- 【A-1】**基礎的・基本的な知識・技能について
- ①「現代国語」の基礎的な学力が備わっている人
  - ②「音楽」に親しみ、ピアノ等の楽器や歌で表現できる基礎的な能力が備わっている人
  - ③「美術」に親しみ、もの作りにおいて基礎的な表現力が備わっている人
  - ④「体育」などの運動に親しみ、基礎的な運動能力が備わっている人
  - ⑤「情報処理」の基礎的な技能が備わっている人

- 【A-2】**課題を解決するために必要な思考力・判断力・表現力等の能力について
- ①新聞記事等を読み、理解して、自分の意見や感想を作文で表すことができる人
  - ②グループの中で、他人の意見を踏まえて自分の意見を的確に伝えることができる人
  - ③伝えたい事を物や身体を使って表現できる人

- 【A-3】**主体的に学習に取り組む態度について
- ①学習に対して、自らの意志、考え、信念を持ち、さらに柔軟な思考力や知的な好奇心が旺盛な人
  - ②子どもの発育発達について専門的に学びたい人
  - ③他者の気持ちを想像できる人
  - ④子どもの行動で起こりうる出来事や可能性を想像できる人

#### B 行動特性について

- ①何事に対してもチャレンジし、可能性を追求する姿勢に富んだ人
- ②自己管理ができる人
- ③子どもや保護者を含めたすべての人を尊重し、愛情を持って接することができる人
- ④自らの考えを持ちながらも、他者を認め、協力しあえる人

#### C 選択した学科とのマッチングについて

- ①幼稚園教諭の資格を活かして、幼稚園の現場で活躍したい人
- ②保育士の資格を活かして、保育の現場で活躍したい人

# 2027 総合型選抜ガイド

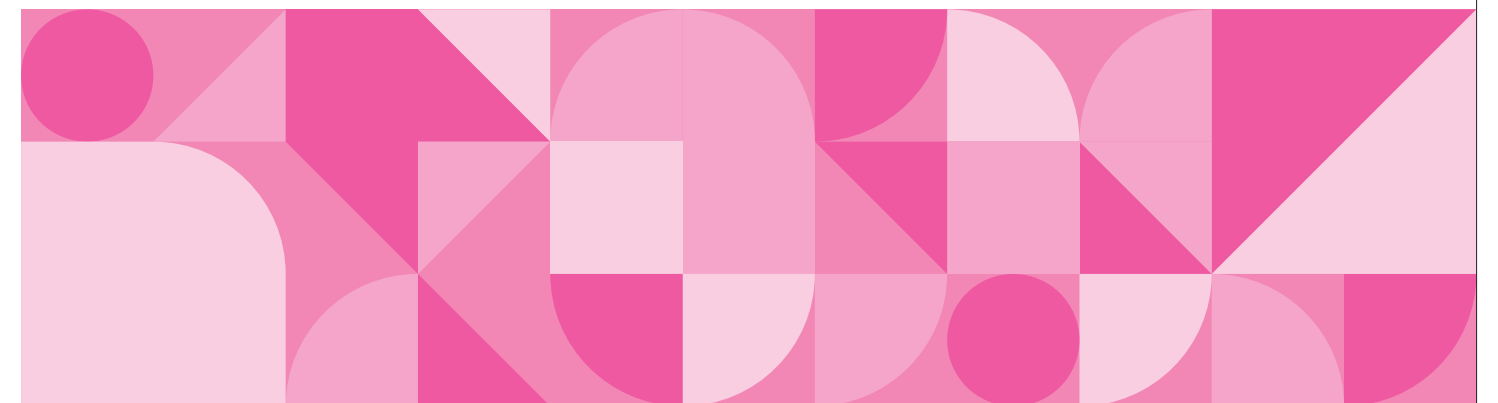
(※旧:AO入試)

## 愛知学泉大学短期大学部

全学科男女共学

(2026年4月 愛知学泉短期大学より校名変更)

生活デザイン総合学科 食物栄養学科 幼児教育学科



## 愛知学泉大学短期大学部

入試に関する  
お問い合わせ

学生募集室

〒444-8520 愛知県岡崎市触越町上川成28

TEL 0564-34-1215

FAX 0564-34-1216

WEB <https://www.gakusen.ac.jp/t/>

MAIL [agu-t@gakusen.ac.jp](mailto:agu-t@gakusen.ac.jp)

# 総合型選抜 入学までの流れ

当日配布される  
参加者アンケートを  
必ず提出してください

オープンキャンパスに参加! 5月30日(土) 7月5日(日) 7月20日(月・祝) 8月8日(土) 8月29日(土)

※オープンキャンパスに参加できなかった場合は、事前面談を受けるもしくはHPのWebオープンキャンパスを視聴すること。

## エントリーカード提出

総合型選抜の受験を希望する方は、エントリーカード\*と志望理由書(自己PR・課題選定を含む)に必要事項を記入して本学学生募集室へ提出してください。

※2026年度に卒業見込みの方は、担任または進路指導の先生の許可を得てください。  
※1 エントリーカードはHPからもダウンロードできます。

提出期間(必着)

I期	II期	III期	IV期	V期
2026年 7月1日(水) 7月28日(火)	2026年 8月22日(土) 9月8日(火)	2026年 11月18日(水) 12月8日(火)	2027年 1月5日(火) 1月25日(日)	2027年 1月28日(水) 2月26日(金)

## 面談(本学)

エントリーカード提出時に右記の面談方法から1つ選択してください。

※集合時間と面談開始時間は、エントリーカード提出後、郵送にてお知らせします。

面談日

2026年 8月1日(土)	2026年 9月12日(土)	2026年 12月12日(土)	2027年 1月27日(水)	2027年 3月3日(水)
------------------	-------------------	--------------------	-------------------	------------------

面談方法  
(全学科共通)

①口頭試問型(面談の中で口頭試問があります)20分  
②プレゼンテーション型(プレゼン5分+面談15分)20分  
(詳しくはP3をご参照ください)

## 適格・不適格通知

面談後、適格・不適格通知を本人宛に速達で送付します(面談で本学との相互理解が得られた方へは、適格認定書とインターネット出願書類を同封します)。

通知日

2026年 8月22日(土)	2026年 9月25日(金)	2026年 12月19日(土)	2027年 2月5日(金)	2027年 3月6日(土)
-------------------	-------------------	--------------------	------------------	------------------

## 出願

インターネット出願方法の書類にしたがって出願の手続きを行ってください。

出願期間

2026年 10月1日(水)~10月16日(金) ※消印有効	2026年 12月19日(土) 2027年 1月5日(火) ※消印有効	2027年 2月5日(金) 2月12日(金) ※消印有効	2027年 3月6日(土) 3月10日(水) ※必着
--------------------------------------	---	---------------------------------------	-------------------------------------

## 試験(書類審査)

エントリーカード、志望理由書、面談結果、調査書による総合判定を行います。

試験

書類審査のみ

## 合格発表

試験(書類審査)結果を本人宛に速達で送付します。

発合格日

2026年 11月1日(日)	2027年 1月13日(水)	2027年 2月19日(金)	2027年 3月13日(土)
-------------------	-------------------	-------------------	-------------------

## 入学手続き

所定の手続きを行い、入学への準備をしてください。

締入学切日  
手続き

第1回 2026年 11月24日(火) 第2回 2027年 1月29日(金)	第1回 2027年 1月29日(金) 第2回 2027年 2月26日(金)	2027年 3月18日(水) ※一括納入
---	--	-------------------------

入学

# 生活デザイン総合学科

## 募集人員

I期 16人 II期 11人 III期 10人 IV期 3人 V期 3人

## 求める学生

- フードスペシャリストへの進路に興味のある人
- ブライダルやビューティ(メイク、ネイル、エステなど)に興味のある人
- ファッションやアート(染色、デザイン、アニメ・マンガなど)に興味のある人
- ウェブデザイン実務士、ビジネス実務士、情報処理士の資格に興味のある人
- コンピュータ(Webデザイン、CG・デジタルアートも含む)やビジネスに興味のある人
- インテリア、ビジネスマナー、文化など広く生活全般に興味のある人
- 英語・中国語・韓国語など、海外の文化に興味のある人
- 健康、福祉、心理に興味のある人
- 介護職員初任者研修、レクリエーション・インストラクター、スポーツインストラクター、健康管理士一般指導員に興味のある人
- 海外留学や世界の観光に興味のある人
- 図書館司書に興味のある人
- 医療事務(上級秘書士(メディカル秘書))に興味のある人
- 資格や検定にたくさんチャレンジしてみたい人
- やりたいことがいっぱいあり、いろいろ学んでみたい人(教養を身につけたい人)
- 短大2年間で将来をじっくり考えたい人(編入学や進学など)

# 食物栄養学科

## 募集人員

I期 6人 II期 4人 III期 3人 IV期 1人 V期 1人

## 求める学生

- 栄養士の資格を活かして活躍したい人
- 病院や保育園などで給食の運営に関わる職に就きたい人
- 調理が好きなお人
- スポーツ栄養に興味がある人
- 食介護に興味がある人
- 食物アレルギーに興味がある人
- 「食品」「栄養」などの科目に興味がある人
- 医療事務の仕事に興味がある人

# 幼児教育学科

## 募集人員

I期 6人 II期 4人 III期 2人 IV期 1人 V期 1人

## 求める学生

- 子どもが大好きという人
- 幼稚園教諭や保育士の資格に興味のある人
- 将来、子どもと関わる仕事に就きたい人
- 「音楽」「造形」「体育」などの科目に興味のある人
- 積極的に学ぶ意欲を持った人

# 出願資格・条件

以下のすべてに該当すること ※評価基準は問わない

- 1 本学を第一志望とする者  
(他大学の受験は認めるが、合格者は必ず入学すること)  
※エントリー段階では適用されません
- 2 ①高等学校を卒業見込みの者及び卒業した者  
(中等教育学校の後期課程を含む)  
②通常の課程による12年の学校教育を修了した者または2027年3月31日までに修了見込みの者  
③学校教育法施行規則第150条の規定により高等学校卒業者と同等以上の学力があると認められる者または2027年3月31日までにこれに該当する見込みの者
- 3 本学で学ぼうとする「意思」と「意欲」を有し、本学への入学を強く望む者
- 4 高等学校(中等教育学校の後期課程を含む)の担任または進路指導の先生の許可を得た者  
(左記②①の高等学校卒業見込み者のみ該当)
- 5 オープンキャンパスに参加すること(体験授業を必ず受けてください)  
※但し、オープンキャンパスに参加できない場合は、本学にて事前面談を受けるか、HP内のWebオープンキャンパスを視聴してください。

## 面談方法

下記の面談方法から自分が希望する面談方法をエントリー時に選択してください。

### ① 口頭試問型 | 面談時間:20分 面談中に口頭試問を行います。

口頭試問例は以下の通りです。

#### 生活デザイン総合学科

- インターネット社会について、SNSの例を1つあげて、良い面、悪い面を述べてください。(情報)
- 服を購入する際の大切なポイントを3つあげて、その理由を述べてください。(ファッション)
- 健康について日頃考えていること、実践していることを述べてください。(健康)
- 生涯学習社会とは、どんな社会のことですか？ また、生涯学習社会の中で、図書館が果たす役割について、あなたの考えを述べてください。(図書)
- 旅行も含め、海外に行くことへの意義をどのように考えているか述べてください。(留学・異文化)

#### 食物栄養学科

- 5大栄養素の名称とその役割を説明してください。
- 賞味期限と消費期限の違いを説明してください。
- エネルギー源となる栄養素は何ですか？ また、それらの栄養素はそれぞれ1gから何キロカロリーになりますか？
- 一般に日本人が不足している栄養成分は何ですか？ また、過剰に摂取している栄養成分は何ですか？
- 食物アレルギーを持つ乳幼児や園児が増えている理由を説明してください。

#### 幼児教育学科

- 就学前(小学校入学前)の子どもたちに教育・保育をする施設を3つ挙げてください。また、それぞれの施設で保育者として働くために必要な免許・資格は何ですか？
- 保育士の仕事内容を説明してください。
- 保育所と幼稚園の違いを説明してください。
- 認定こども園の説明してください。
- その他、保育に関する基礎知識を問う。

### ② プレゼンテーション型 | 面談時間:20分 プレゼンテーション5分+面談15分

プレゼンテーション例は以下の通りです。

#### 生活デザイン総合学科

- 生活デザイン総合学科で学んでみたいこと
- 高校生活で打ち込んだ事や部活動・ボランティア活動の発表
- 重要だと思う社会問題と解決策(少子高齢化問題、災害・防災など)
- 最新トレンドを活かしたファッションコーディネート、スタイリングの提案
- 生成AIで作成された作品の可能性と弊害についての発表
- 自作の美術作品や自身のとっておき料理レシピの紹介
- 自身の健康法解説とその効果の説明

#### 食物栄養学科

- 高校時代に「頑張って取り組んだ」と自信をもって紹介できるもの
- 栄養士になるために必要なこと
- 自分の得意料理のレシピ紹介
- ダイエットを希望する人への食育指導
- 野菜嫌いな園児への食育
- 自分の住んでいる地域の伝統料理
- 心に残っている食事の思い出・未来に残したい食文化

#### 幼児教育学科

- ピアノなど楽器の演奏や弾き歌い
- 手あそび・指あそびなど子ども向けあそびの実演
- 絵本の読み聞かせ・紙芝居・パネルシアター・エプロンシアターの実演
- 図画・工作・マンガやパルーンアートなど自作の作品発表と解説
- 子どもを取り巻く社会問題への感想や意見
- ボランティア活動や生徒会活動の感想や意見
- その他(手品、歌、ダンス、カラーガード、子どもへのおもいなど)

#### プレゼンテーションの留意点

- 4/29(水・祝)に行う「1day大学生体験リアル版」(詳細はP4参照)の授業で学んだことの発表でも構いません。
- 表現方法は自由です。
- 表現するための用具(ピアノやパソコンなど)大学で準備できるものもありますので、ご相談ください。
- パワーポイントなどのデータを使用してプレゼンを行う場合は、パソコンのみの使用可能。データはUSBメモリ等に保存して面談当日に持参してください。
- 幼児教育学科で特技を表現する場合は、「子どもの前で言うこと」を想定してください。
- 表現する内容が決まったら、面談日までしっかりと練習してください。

# #リアルな かつセンに潜入!!

## 1day 大学生 体験 リアル版

### 2026.4.29(水・祝) 10:00~15:30(予定)

私服で参加♪

#### スケジュール

- 9:30 受付開始
- 10:00 集合オリエンテーション、諸連絡等
- 10:55 授業①参加 事前に予約した授業に参加
- 12:25 ランチタイム 各自、自由に学食等をご利用ください※自己負担
- 13:15 授業②参加 事前に予約した授業に参加
- 14:55 振り返り
- 15:30 終了予定

※スケジュールは変更する場合があります。公式サイトでご確認ください

POINT01  
大学生が実際に受けている授業を一緒に受講  
模擬ではなく普段の授業に参加できます

POINT02  
当日は私服で参加してください◀◀ 潜入です

POINT03  
大学・短大問わず 希望の授業を2つ体験できます  
申し込み時に選択

POINT04  
大学生と一緒に学食でランチ ※費用自己負担

POINT05  
総合型エントリー 本企画への参加で「プレゼンテーション方式」のテーマとして利用できます

#### お申し込み方法

事前予約制 申込締切日:4月26日(日)

QRコードより専用フォームにアクセス  
必要事項をご入力の上、送信してください

※当日は祝日ですが、本学は通常の授業日となります。  
※10:00~15:30までの参加を必須とします(原則、途中参加・途中退出不可)  
※参加者は私服で参加してください(制服不可)  
※保護者の参加は不可とします(送迎は可能。学生駐車場をご利用ください)  
※学食の利用は可能ですが自己負担となります。お弁当の持参でもかまいません。  
※スクールバスは無料でご利用いただけます

愛知学泉大学 家政学部

ライフスタイル学科/管理栄養学科/こどもの生活学科

愛知学泉大学 短期大学部  
生活デザイン総合学科/食物栄養学科/幼児教育学科

〒444-8520 愛知県岡崎市船越町上川成28 TEL:0564-34-1215(学生募集室)mail:agu-t@gakusen.ac.jp  
□名鉄「東岡崎駅」□愛知環状鉄道「北岡崎駅」□JR「安城駅」よりスクールバス運行(無料・予約不要)

大学 HP



短大 HP



愛知学泉大学短期大学部  
総合型選抜エントリーカード

※志望する学科を○で囲んでください。

志望学科	(生活デザイン総合学科)	食物栄養学科	幼児教育学科
フリガナ	ガクセン ハナコ	※エントリー番号	写真貼付欄
氏名	学泉 花子	※受験番号	1. 上半身正面、無帽 2. 背景なし 3. 提出日前3ヶ月以内に撮影 4. たて4cm、よこ3cm 5. 写真裏面に氏名を記入のうえ、全面に貼り付ける
〒	123-4567	電話番号 ( )	
住所等	愛知 都道府県 岡崎 市郡 舳越町12-34	携帯電話 ( )	
高校名	愛知 都道府県 国立 学泉短大 高等学校 普通科	※いずれかに○をつけ、既卒者は卒業年度を記入して下さい。	●2026年度卒業見込み ○年度卒業
		○高校卒業程度認定試験・大学入学資格検定	年 月 合格(見込み)
オープンキャンパスへ参加した方	3/21(土)、5/30(土)、7/5(日)、7/20(月+祝) 8/8(土)、8/29(土)	オープンキャンパスへ参加していない方	事前面談を受けた方 Webオープンキャンパスを視聴された方
	※参加した日に○をつけて下さい。		事前面談日をご記入下さい。 確認して学科理解ができた方はO印を付けて下さい。
		年 月 日 ( )	○

※総合型選抜エントリー承認書以外は、すべて志願者本人が記入して下さい。  
※黒のボールペンで記入して下さい。

総合型選抜エントリー承認書

学校名 学泉短大 高等学校  
生徒氏名 学泉 花子

上記の者、2027年度 生活デザイン総合学科 の総合型選抜に申し込みを承認します。  
※承認する学科名を記入して下さい。

2026年 9月 3日

承認者 寺部 だい

【担任・進路指導】  
※いずれかに○をつけて下さい。

※担任または進路指導の先生にお願い  
本学総合型選抜の申し込み希望者について、本人が記載したエントリーカードの内容をご確認いただき、エントリーすることについてご承認いただいた場合は、上記承認書に署名をお願いします。

※受験生の方へ  
2026年度卒業見込み者は、必ず出身高校の担任または進路指導の先生の承認を受けて下さい。  
既卒者はエントリー承認書は必要ありません。

※エントリーカードに記入された住所・氏名等の個人情報は、総合型選抜に関する連絡・通知以外の目的で使用することはありません。

高等学校在籍中の方へ 総合型選抜の面談結果は、エントリーを承認いただいた出身高校へ結果が通知されることをご了解の上、エントリーして下さい。

総合型選抜 志望理由書  
2027年度 愛知学泉大学短期大学部

※自己PRにつながる書類等がある場合は添付して下さい。

志望学科	氏名	※エントリー番号	※受験番号
生活デザイン総合学科	学泉 花子		

※志望する学科名を記入してください。フリガナは「ガクセン」「ハナコ」

1. 面談方法 面談方法を下記よりいずれかを選択し、○で囲んでください。  
① 口頭試験型 ② プレゼンテーション型

② プレゼンテーション型を選択した方はテーマと内容(方法や使用する用具など)を記入して下さい。  
※① 口頭試験型を選択した方は何も記入しなくても構いません。

テーマ 私が生活デザイン総合学科で学んでみたいこと

内容 私が学びたい科目やユニットをこれまでの経験に基づき PowerPointで説明します。

大学で準備してほしいものを○で囲んでください。  
(パソコン) (ピアノ) その他 ( )

2. 志望理由・自己PR (全員記入すること) ※横書きで600字以内でまとめると。

(太線枠内を黒のボールペンで、本人自筆で記入して下さい。)

## 出願について

総合型選抜は、  
「適格」の評価通知が届いた方のみ、出願できる権利を獲得します。

「適格」となったら

○ 出願は、「インターネット出願」で行います。

事前に「学生募集要項」で  
内容等を必ず確認してから、  
出願してください。

大学HP「入試情報」より  
ご確認



○ 出願には必要書類の提出もあります。

○ 入学志願票 ※インターネット出願完了後に印刷してください ○ 調査書 など

インターネット出願 と 書類の提出 で

「出願完了」となります。

「専願」のため、出願後に辞退することはできません。



試験(書類審査)

あとは、合格発表を待つのみです。